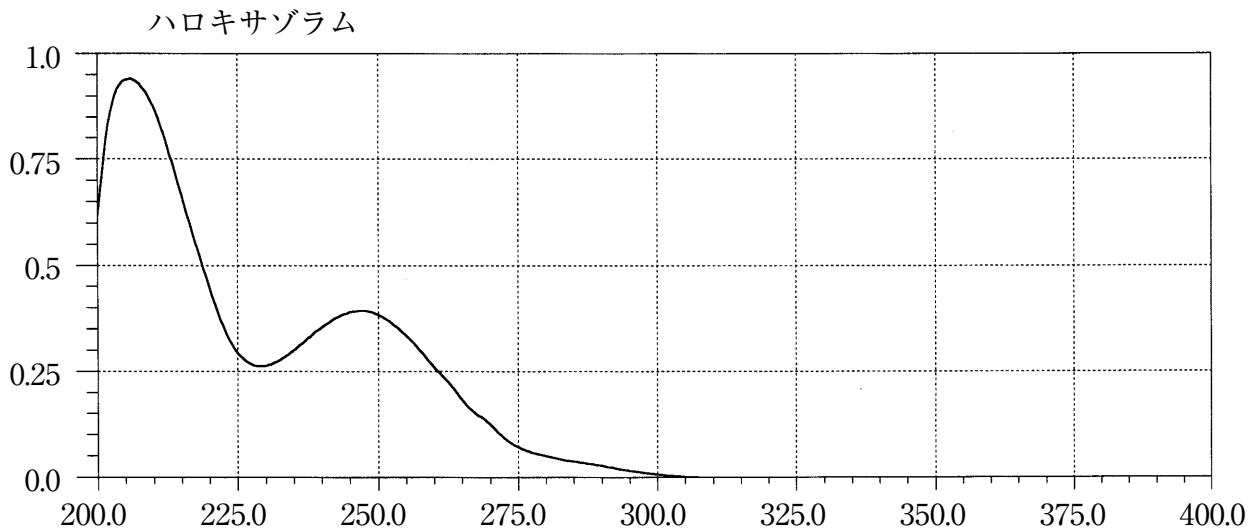
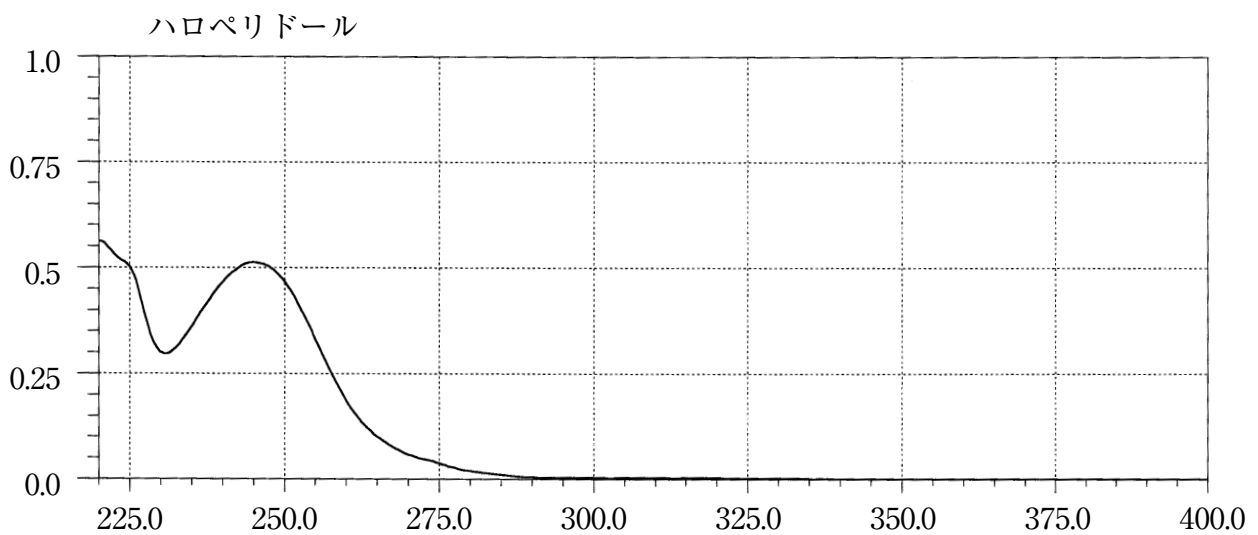


本品0.1g+ジメチルホルムアミド50mLにメタノールを加えて200mL,  
この液2mLに塩酸のメタノール溶液 (9→1000) を加えて100mL



メタノール溶液 (1→100000)



イソプロパノール溶液 (3→10000),  
この液5mL+0.1 mol/L塩酸試液10mL及びイソプロパノール加えて100mL